

Local: ESCOLA NOVA

Rack 1 - Térreo - 5 U			
1	25	49	41
2	26	50	15
3	27	51	6
4	28	52	6
5	29	53	6
6	30	54	6
7	31	55	6
8	32	56	6
9	33	57	by
10	34	58	by
11	35	59	by
12	36	60	by
13	37	61	by
14	38	62	by
15	39	63	by
16	40	64	by
17	41	65	by
18	42	66	by
19	43	67	by
20	44	68	by
21	45	69	by
22	46	70	by
23	47	71	by
24	48	72	by
670 786 92			

Rack 2 Superior - 5 U			
1	25	49	Stand-by
2	26	50	Stand-by
3	27	51	Stand-by
4	28	52	Stand-by
5	29	53	Stand-by
6	30	54	Stand-by
7	31	55	Stand-by
8	32	56	Stand-by
9	33	57	Stand-by
10	34	58	Stand-by
11	35	59	Stand-by
12	36	60	Stand-by
13	37	61	Stand-by
14	38	62	Stand-by
15	39	63	Stand-by
16	40	64	Stand-by
17	41	65	Stand-by
18	42	66	Stand-by
19	43	67	Stand-by
20	44	68	Stand-by
21	45	69	Stand-by
22	46	70	Stand-by
23	47	71	Stand-by
24	48	72	Stand-by
680 691 691			

Nota Técnica:
Necessária manobra o sistema de rede para atender os pontos em uso.

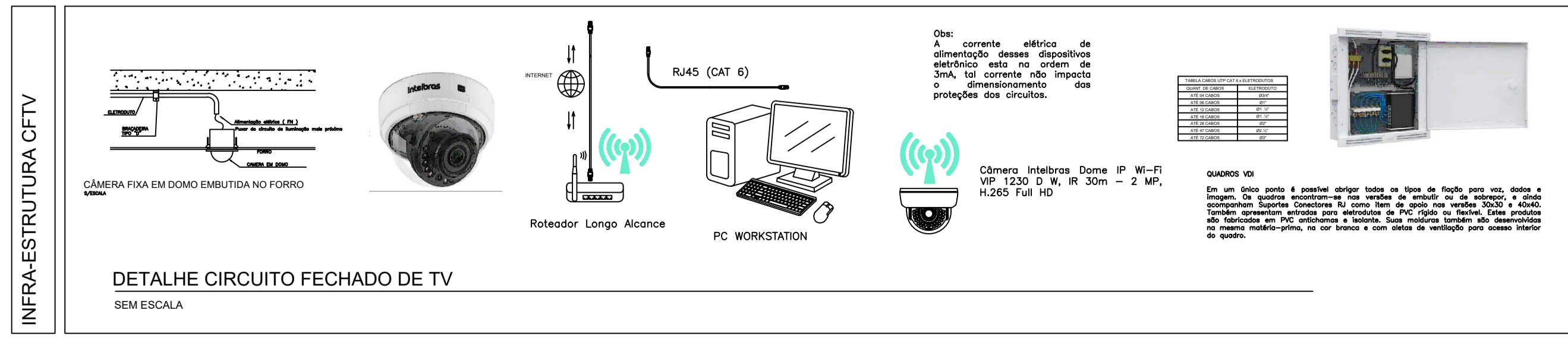
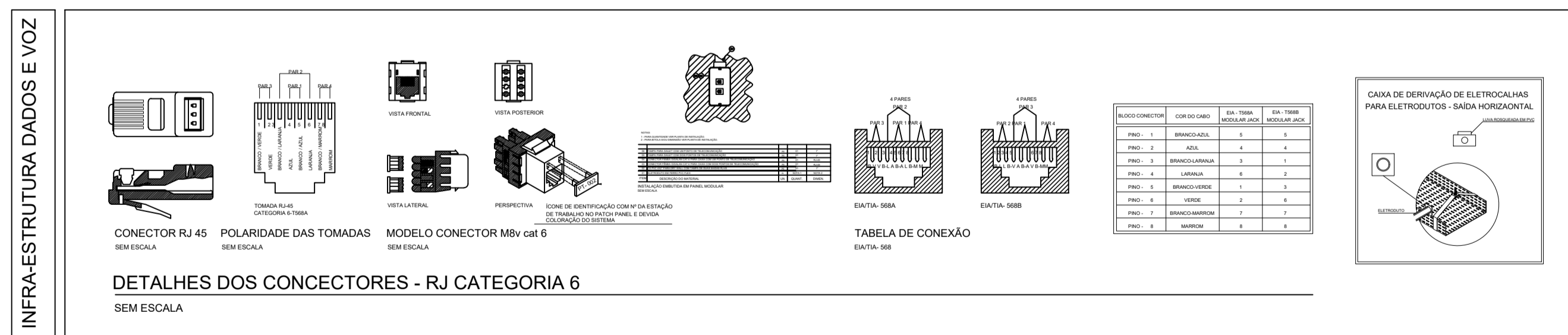
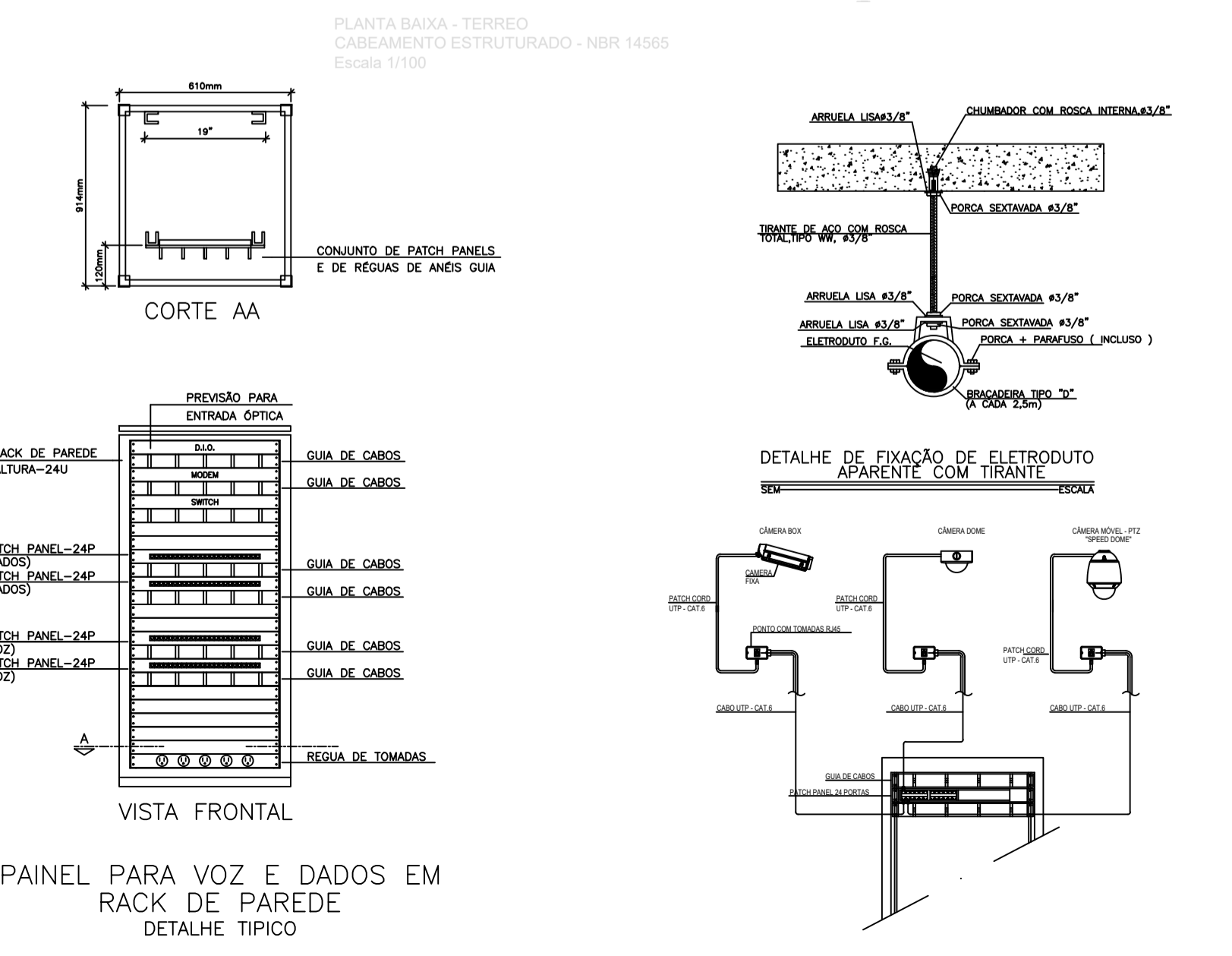


Carimbo:

Revisões			
Número	Data	Observações	Revisado por
03	02/05/2023	AJUSTE CARIMBO	ES

- ① Quadro Sistema Vdi Tigre 40x40cm Embutir
- ② Mini rack desmontável de 5U e 570mm de profundidade.

- RACK 2-Superior**
- ① Quadro Sistema Vdi Tigre 40x40cm Embutir
 - ② Mini rack desmontável de 5U e 570mm de profundidade.



CABEAMENTO

Projeto: NOVA ESCOLA CAPÃO BONITO
Endereço: Rua Gustavo Sampaio, esq. rua Bernardino de Campos
Proprietário: PREFEITURA MUNICIPAL DE CAPÃO BONITO
Cidade: CAPÃO BONITO - SP

01 /01

Quadro de áreas:
Térreo: 3570,16 m²
Construção: 3074,07 m²

Taxa de ocupação: 86,10%
I de aproveitamento: 0,8%

Conteúdo:
Cabeamento Estruturado
Infra Estrutura de Dados e Voz
Infra Estrutura de Circuito Fechado de TV - CFTV

Data: 02/05/2023 Arquivo: PRM-ES14_CABO-CAB-001-R03