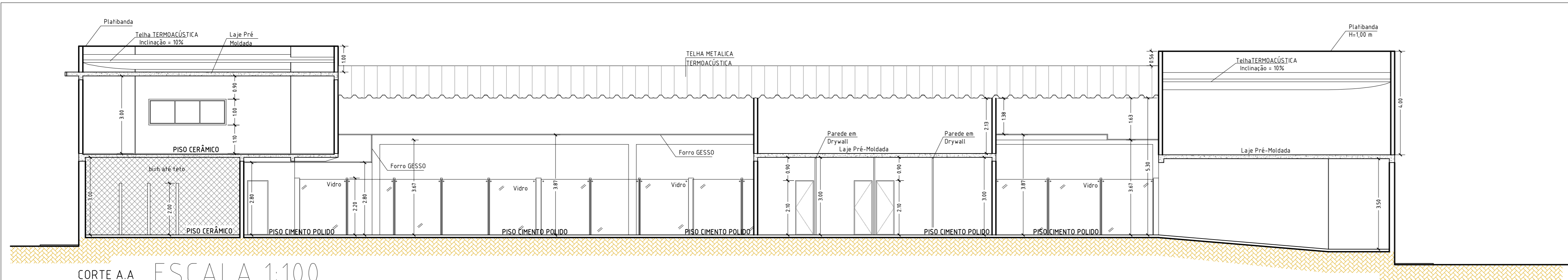
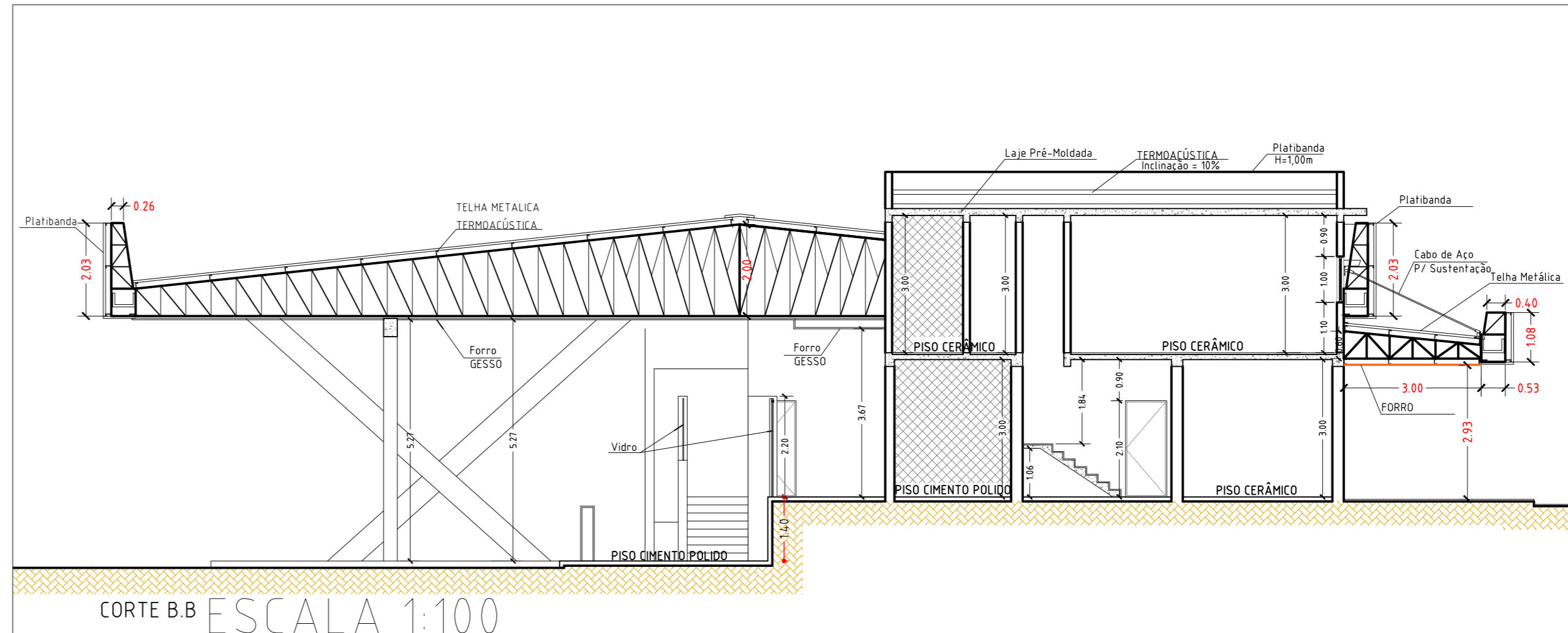


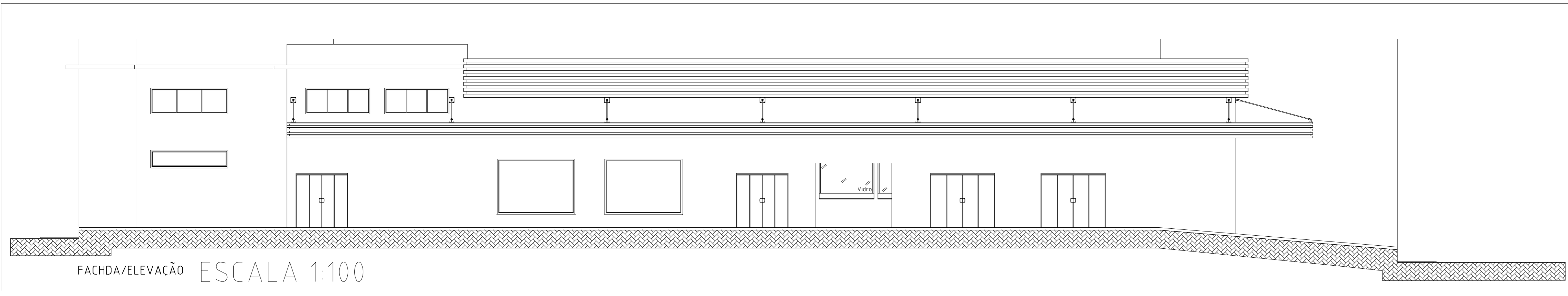
PLANTA BAIXA ESCALA 1:100



CORTE A A ESCALA 1:100



CORTE B B ESCALA 1:100



FACHADA/ELEVAÇÃO ESCALA 1:100

<p>PROJETO EXECUTIVO (PLANTA BAIXA)</p>		<p>FL: 01/08</p>
<p>ASSUNTO: PROJETO DE REVITALIZAÇÃO/REFORMA/REFORÇO DA RODOVIÁRIA MUNICIPAL</p>		<p>ESCALAS: INDICADAS</p>
<p>LOCAL: RUA ALTINO ARANTES ESQUINA COM A.V. DONA NENÉ - s/n - CENTRO - - CAPÃO BONITO - SP -</p>		
<p>PROPRIETÁRIO(A): PREFEITURA MUNICIPAL DE CAPÃO BONITO</p>		
<p>SITUAÇÃO S/ ESCALA</p>		<p>Declaro que a aprovação do projeto não implica no reconhecimento por parte da prefeitura municipal no direito de propriedade do terreno.</p>
		<p>PROPRIETÁRIO(A): JULIO FERNANDO GALVÃO DIAS PREFEITO MUNICIPAL</p>
<p>ÁREAS</p>		
PAV. TERREO	1043,79m <sup>2</sup>	RESP. TÉCNICO E AUTOR DO PROJETO:
PAV. SUPERIOR	116,77m <sup>2</sup>	Eng. Responsável
ÁREA TOTAL DA CONSTRUÇÃO	1160,56m <sup>2</sup>	RODOLFO KENJI ESPIRITO SANTO
ÁREA TOTAL COBERTA (INCLUINDO BEIRAL)	1308,20m <sup>2</sup>	CREA-SP: 5087445-45
<p>A.R.T. N°</p>		